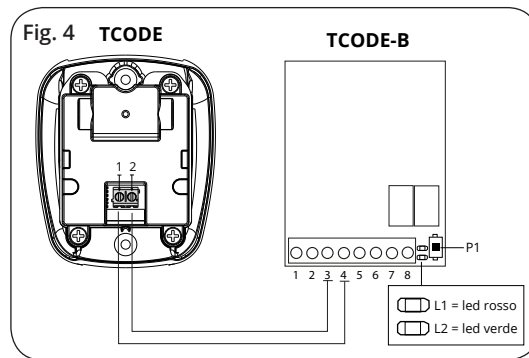
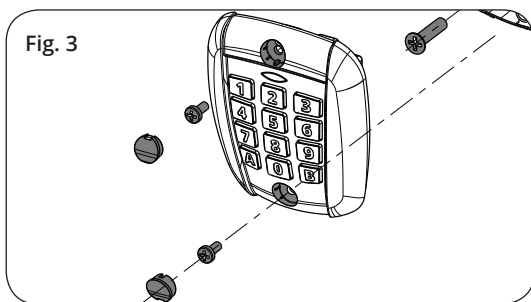


7. CHANGING THE MASTER CODE

- To change the Master code, follow these steps:
- 1_ Short press the P1 button on the TCODE-B decoder. The green led starts flashing and you will have one minute to enter the new code.
 - 2_ Press button **A** for 4 sec. until you hear a “beep” and the green led starts to flash;
 - 3_ While the green LED is flashing, enter the Master code (if factory = 0000; or the one created by you).
 - 4_ Press button **A** again for 4 sec. until you hear a “beep” and the green LED starts flashing quickly;
 - 5_ While the green LED is flashing quickly enter the new Master code;
 - 6_ Then press button **B** briefly, a “beep” will be heard and the green LED will remain on for a second confirming that the new code has been entered.



8. KEYBOARD SETTINGS

You can change the keyboard settings by doing the following:

- 1_ Enter the Master code and consequently press key 4 to always have the backlighting of the keys.
- 2_ Enter the Master code and consequently press the button 6 to have the backlighting of the buttons only when they are pressed.
- 3_ Enter the Master code and then press the button 7 to beep when the buttons are pressed.
- 4_ Enter the Master code and consequently press the 9 key to never beep when the keys are pressed.

- 2_ Press button **A** for 4 sec. until you hear a “beep” and the green led starts to flash;
- 3_ While the green LED is flashing, enter the code you want to delete (2 ÷ 8 digits);
- 4_ Then press button **B** for 4 sec. until you hear a “beep” and the LED starts flashing red and green together and then briefly press button **B** again. At this point, to confirm code deletion, the red and green LED will stop flashing.

6. DELETING ALL CODES

- If you wish to return the keypad to factory conditions without any code entered, proceed as follows:
- 1_ Short press the P1 button on the TCODE-B decoder. The green led starts flashing and you will have one minute to enter the new code.
 - 2_ Press button **A** for 4 sec. until you hear a “beep” and the green led starts to flash;
 - 3_ While the green LED is flashing, enter the Master code (if factory = 0000; or the one created by you).
 - 4_ Then press button **B** for 4 sec. until you hear a “beep” and the LED starts flashing red and green together and then briefly press button **B** again. At this point, to confirm codes deletion, the red and green LED will stop flashing.

TAU
 >MOVING LIFE
 D-MNLOTCODE 06-07-2021 - Rev.03

GUIDA ALL'INSTALLAZIONE INSTALLATION GUIDE

TCODE



IT - Istruzioni originali
 EN - Original instructions



Via Enrico Fermi, 43 - 36066 Sandrigo (VI) - Italy
 Tel +39 0444 750190 - Fax +39 0444 750376
 info@tautitalia.com - www.tautitalia.com

TASTIERA DIGITALE TCODE

Tastiera digitale funzionante via cavo, con trasmissione del segnale in BUS, esclusivamente mediante decodificatore TCODE-B. Grado di protezione IP: IP 54. È possibile gestire fino ad un max. di 4 codici (2 ÷ 8 cifre) con ognuno 2 canali selezionabili A o B. Ogni tastiera viene fornita di un codice Master di fabbrica = 0000 (eventualmente personalizzabile) per cancellare i codici.

La tastiera andrà installata nelle vicinanze della centrale dell'automazione comandabile e sarà collegata al decodificatore mediante un cavo a 2 fili di sezione minima 0,28 mm².

1. INSTALLAZIONE TASTIERA (fig. 2)

- Dividere il frontalino tastiera dalla base alloggiamento;
- Fissare opportunamente la base alloggiamento alla parete o alla colonna (adoperare i tasselli ad espansione Ø 6 mm se si fissa la tastiera a muro, oppure viti autoperforanti Ø 4 mm per supporti in ferro o acciaio, oppure viti autofilettanti Ø 4 mm per supporti in legno e similari)
- Una volta fissata la base alloggiamento alla parete o alla colonna, montare il frontalino tastiera (fig. 3).

2. COLLEGAMENTO ELETTRICO

1. Collegare la tastiera digitale TCODE al decodificatore TCODE-B utilizzando un cavo a 2 fili come da schema. (fig.4) **Non occorre rispettare le polarità.**
2. Collegare il decodificatore TCODE-B alla centrale dell'automazione che si vuole comandare. (fig. 5)

1	alimentazione 12 Vdc / 24 Vac (positivo)
2	alimentazione 12 Vdc / 24 Vac (negativo)
3 - 4	Ingresso segnale BUS da TCODE
5 - 6	Uscita CH.A (contatto normalmente aperto)
7 - 8	Uscita CH.B (contatto normalmente aperto)

3. CONFIGURAZIONE DISPOSITIVO BUS

Prima di procedere con l'inserimento codici sarà necessario far riconoscere al decodificatore TCODE-B il dispositivo BUS TCODE come da istruzioni:

1. Premere il tasto P1 sul decodificatore TCODE-B fino a quando il led rosso inizierà a lampeggiare.
2. Rilasciare il tasto P1, il led rosso si spegnerà e una volta riconosciuto il dispositivo TCODE il led verde si accenderà e resterà acceso confermando l'avvenuta configurazione.

4. INSERIMENTO CODICI (2 ÷ 8 cifre)

Per inserire un nuovo codice personalizzato, seguire la procedura:

- 1_ Premere brevemente il pulsante P1 sul decodificatore TCODE-B. Il led verde inizia a lampeggiare e si avrà un minuto di tempo per inserire il nuovo codice.
- 2_ Premere il tasto **A** per 4 sec. fino a quando non si sentirà un "beep" ed il led verde inizierà a lampeggiare;
- 3_ Mentre il led verde lampeggia inserire il nuovo codice a piacere (2 ÷ 8 cifre);
- 4_ Premere quindi brevemente il tasto **B**, si sentirà un "beep" ed il led verde resterà acceso per un secondo confermando l'avvenuto inserimento del nuovo codice.

Per ogni codice inserito possiamo abbinare il comando di due automazioni mediante la scelta di **A** e **B**.

5. CANCELLAZIONE DI UN SOLO CODICE INSERITO

Per la cancellazione di un solo codice, seguire la procedura:

- 1_ Premere brevemente il pulsante P1 sul decodificatore TCODE-B. Il led verde inizia a lampeggiare e si avrà un minuto di tempo per inserire il nuovo codice.
- 2_ Premere il tasto **A** per 4 sec. fino a quando non si sentirà un "beep" ed il led verde inizierà a lampeggiare;
- 3_ Mentre il led verde lampeggia inserire il codice che vuoi cancellare (2 ÷ 8 cifre);
- 4_ Premere quindi il tasto **B** per 4 sec. fino a quando non si sentirà un "beep" ed il led inizierà a lampeggiare rosso e verde insieme e quindi ripremere brevemente il tasto **B**. A questo punto per confermare l'avvenuta cancellazione del codice il led rosso e verde smetterà di lampeggiare.

6. CANCELLAZIONE DI TUTTI I CODICI

Nel caso si rendesse necessario riportare la tastiera alle condizioni di fabbrica senza nessun codice inserito, procedere come riportato di seguito:

- 1_ Premere brevemente il pulsante P1 sul decodificatore TCODE-B. Il led verde inizia a lampeggiare e si avrà un minuto di tempo per inserire il nuovo codice.
- 2_ Premere il tasto **A** per 4 sec. fino a quando non si sentirà un "beep" ed il led verde inizierà a lampeggiare;
- 3_ Mentre il led verde lampeggia inserire il codice Master (se di fabbrica = 0000; oppure quello creato da voi).
- 4_ Premere quindi il tasto **B** per 4 sec. fino a quando non si sentirà un "beep" ed il led inizierà a lampeggiare rosso e verde insieme e quindi ripremere brevemente il tasto **B**. A questo punto per confermare l'avvenuta cancellazione di tutti i codici il led rosso e verde smetterà di lampeggiare.

7. MODIFICA DEL CODICE MASTER (MASTERCODE)

Per modificare il codice Master, attenersi alla seguente procedura:

- 1_ Premere brevemente il pulsante P1 sul decodificatore TCODE-B. Il led verde inizia a lampeggiare e si avrà un minuto di tempo per inserire il nuovo codice.
- 2_ Premere il tasto **A** per 4 sec. fino a quando non si sentirà un "beep" ed il led verde inizierà a lampeggiare;
- 3_ Mentre il led verde lampeggia inserire il codice Master (se di fabbrica = 0000; oppure quello creato da voi).
- 4_ Premere di nuovo il tasto **A** per 4 sec. fino a quando non si sentirà un "beep" ed il led verde inizierà a lampeggiare velocemente;
- 5_ Mentre il led verde lampeggia velocemente inserire il nuovo codice Master;
- 6_ Premere quindi brevemente il tasto **B**, si sentirà un "beep" ed il led verde resterà acceso per un secondo confermando l'avvenuto inserimento del nuovo codice.

8. IMPOSTAZIONI TASTIERA

Si possono cambiare le impostazioni della tastiera eseguendo le seguenti operazioni:

- 1_ Inserire il codice Master e conseguentemente premere il tasto 4 per avere sempre la retroilluminazione dei tasti.
- 2_ Inserire il codice Master e conseguentemente premere il tasto 6 per avere la retroilluminazione dei tasti solo quando vengono premuti.
- 3_ Inserire il codice Master e conseguentemente premere il tasto 7 per avere il beep quando i tasti vengono premuti.
- 4_ Inserire il codice Master e conseguentemente premere il tasto 9 per non avere mai il beep quando i tasti vengono premuti.

ENGLISH

TCODE-W DIGITAL KEYPAD

Digital keyboard operating via cable, with BUS signal transmission, solely and exclusively via TCODE-B decoder. Degree of protection: IP 54. It is possible to manage up to a max. of 4 codes (2 ÷ 8 digits) with 2 selectable channels A or B each. Each keypad is supplied with a factory Master code = 0000 (possibly customizable) to delete the codes.

The keyboard will be installed near the control unit of the controllable automation and will be connected to the decoder by means of a 2-wire cable with a minimum section of 0.28 mm².

1. KEYPAD INSTALLATION (fig. 2)

- Divide the keypad front from the housing base;

- Properly fasten the housing base to the wall or column (use the Ø 6 mm expansion plugs if the keypad is fixed to the wall, or Ø 4 mm self-drilling screws for iron or steel supports, or Ø 4 mm self-tapping screws for wood and similar supports)
- Once the housing base has been fixed to the wall or column, fit the keypad front panel (fig. 3).

2. ELECTRICAL CONNECTION

1. Connect the TCODE digital keyboard to the TCODE-B decoder using a 2-wire cable as shown in the diagram. (image no. 4) It is not necessary to respect polarity.
2. Connect the TCODE-B decoder to the control unit of the automation you want to control. (image no.5)

1	12 Vdc / 24 Vac power supply (positive)
2	12 Vdc / 24 Vac power supply (negative)
3 - 4	BUS signal input from TCODE
5 - 6	CH.A output (typically an open contact)
7 - 8	CH.B output (typically an open contact)

3. BUS DEVICE CONFIGURATION

Before proceeding with the codes input, the BUS TCODE device must be recognized by the TCODE-B decoder as instructed:

1. Press the P1 button on the TCODE-B decoder until

the red LED starts to flash.

2. Release the P1 button, the red LED will turn off and once the TCODE device is recognized, the green LED will turn on and remain on, confirming the successful configuration.

4. ENTERING CODES (2 ÷ 8 digits)

To insert a new personalized code, follow the procedure:

- 1_ Short press the P1 button on the TCODE-B decoder. The green led starts flashing and you will have one minute to enter the new code.
- 2_ Press button **A** for 4 sec. until you hear a "beep" and the green led starts to flash;
- 3_ While the green LED is flashing, enter the new code (2 ÷ 8 digits);
- 4_ Then press button **B** briefly, a "beep" will be heard and the green LED will remain on for a second confirming that the new code has been entered.

For each code entered, we can combine the command of two automations by choosing **A** and **B**.

5. DELETING ONLY ONE ENTERED CODE

To delete only one code, follow the procedure:

- 1_ Short press the P1 button on the TCODE-B decoder. The green led starts flashing and you will have one minute to enter the new code.

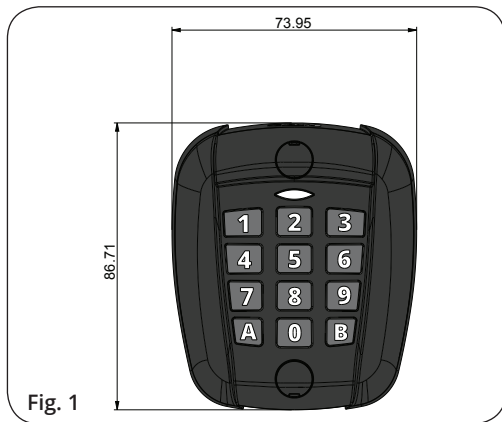


Fig. 1

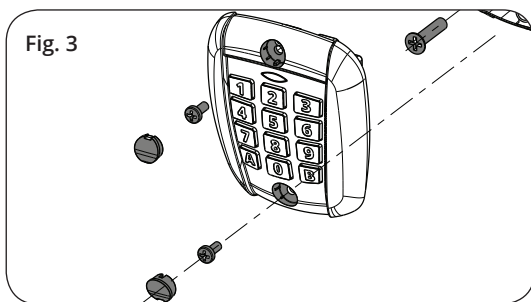


Fig. 3

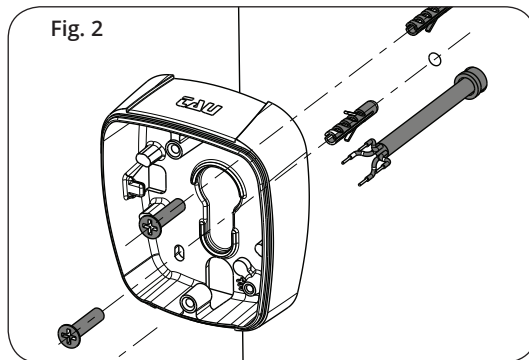


Fig. 2

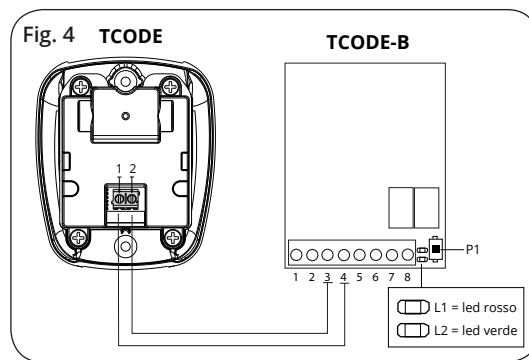


Fig. 4 TCODE

TCODE-B

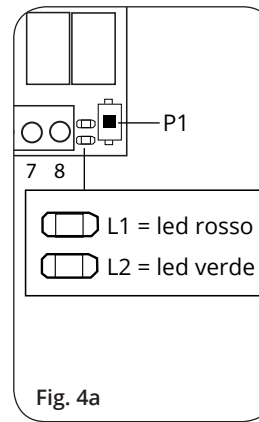


Fig. 4a

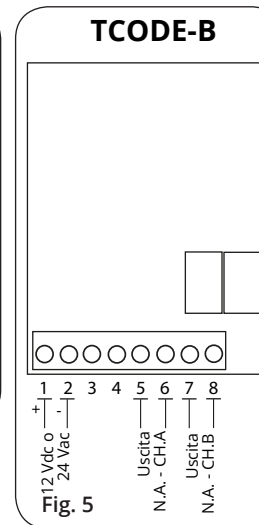


Fig. 5

et la led clignote en verte et rouge, ensuite appuyer encore une fois brièvement sur la touche **B**. Si la procédure a abouti dans le bon sens, la led ne clignotera plus.

7. MODIFICATION DU CODE MASTER

Pour changer le code Master poursuivre la procédure ci-dessous :

- 1_ Appuyer brièvement la touche P1 du décodeur TCODE-B. La led verte clignote pendant 1 minute afin de paramétrer le nouveau code.
- 2_ Appuyer sur la touche **A** pendant environs 4 seconds, ensuite, il y aura le son du « buzzer » et la led verte qui clignote ;
- 3_ Rentrer le code Master (code usine = 0000 ; ou le nouveau code Master crée)
- 4_ Appuyer encore sur la touche **A** pendant environs 4 seconds jusqu'à l'avertissement sonore du « buzzer » et la led verte clignotera rapidement ;
- 5_ Rentrer le nouveau code Master
- 6_ Appuyer brièvement sur la touche **B**, le « buzzer » fera un avertissement sonore et la led verte est fixe pendant 1 second en confirmant la réussite de la procédure.

8. RÉGLAGES DU CLAVIER

Vous pouvez modifier les paramètres du clavier en procédant comme suit:

- 1_ Entrer le code maître et appuyez sur la touche 4 pour que les touches soient toujours rétroéclairées.
- 2_ Entrer le code maître et appuyez par conséquent sur la touche 6 pour que les touches ne soient rétroéclairées que lorsqu'elles sont enfoncées.
- 3_ Entrer le code maître et par conséquent appuyer sur la touche 7 pour avoir le bip lorsque les touches sont enfoncées.
- 4_ Entrer le code maître et par conséquent appuyer sur la touche 9 pour ne jamais avoir de bip lorsque les touches sont enfoncées.

Pour chaque code saisi, on peut combiner la commande de deux automatisations en choisissant **A** et **B**.

5. EFFACEMENT D'UN SEUL CODE

Pour l'effacement d'un seul code poursuivre la

procédure ci-dessous :

- 1_ Appuyer brièvement la touche P1 du décodeur TCODE-B. La led verte clignote pendant 1 minute afin de paramétrer le nouveau code.
- 2_ Appuyer sur la touche **A** pendant environs 4 seconds, ensuite, il y aura le son du « buzzer » et la led verte qui clignote ;
- 3_ Rentrer le code à effacer
- 4_ Appuyer sur la touche **B** pendant environs 4 seconds, le « buzzer » fera un avertissement sonore et la led clignote en verte et rouge, ensuite appuyer encore une fois brièvement sur la touche **B**. Si la procédure a abouti dans le bon sens, la led ne clignotera plus.

6. EFFACEMENT DE LA MEMOIRE DES CODES

Pour la remise à zéro de la mémoire du clavier poursuivre la procédure ci-dessous :

- 1_ Appuyer brièvement la touche P1 du décodeur TCODE-B. La led verte clignote pendant 1 minute afin de paramétrer le nouveau code.
- 2_ Appuyer sur la touche **A** pendant environs 4 seconds, ensuite, il y aura le son du « buzzer » et la led verte qui clignote ;
- 3_ Rentrer le code Master (code usine = 0000 ; ou le nouveau code Master crée)
- 4_ Appuyer sur la touche **B** pendant environs 4 seconds, le « buzzer » fera un avertissement sonore

TAU
MOVING LIFE

INSTALLATIONSANLEITUNG
NOTICE D'INSTALLATION

TCODE



D-MNLOTCODE 06-07-2021 - Rev.03

TAU
MOVING LIFE

Via Enrico Fermi, 43 - 36066 Sandrigo (VI) - Italy
Tel +39 0444 750190 - Fax +39 0444 750376
info@tauitalia.com - www.tauitalia.com



DIGITALE TASTATUR TCODE

Über Kabel funktionierende digitale Tastatur mit Übertragung des Signals über BUS ausschließlich mit Decoder TCODE-B. Schutzart: IP 54

Es ist möglich, bis zu max. 4 Codes zu verwalten (2 ÷ 8 Ziffern), mit jeweils 2 auswählbaren Kanälen A oder B. Jede Tastatur wird mit einem Werksmastercode = **0000** geliefert (eventuell individuell gestaltbar), um die Codes zu löschen.

Die Tastatur wird in der Nähe der Steuereinheit der steuerbaren Automatisierung installiert und über ein 2-adriges Kabel mit einem Mindestabschnitt von 0,28 mm² mit dem Decoder verbunden.

1. INSTALLATION TASTATUR (Abb. 2)

- Die Frontplatte der Tastatur von der Einsatzbasis trennen;
- Die Einsatzbasis korrekt an die Wand oder Säule befestigen (Spreizdübel Ø 6 mm verwenden, wenn die Tastatur an die Wand befestigt wird, oder selbstschneidende Schrauben Ø 4 mm für Holzhalterungen oder ähnliche.
- Wenn die Einsatzbasis an die Wand oder Säule befestigt wurde, die Tastaturfrontplatte montieren (Abb. 3).

2. ELEKTRISCHER ANSCHLUSS

1. Die digitale Tastatur TCODE wie im Schema gezeigt unter Verwendung eines 2-drahtigen Kabels an den Decoder TCODE-B anschließen. (Abb. 4) Die Polarität ist nicht von Bedeutung.
2. Den Decoder TCODE-B an die Zentrale der zu steuernden Automation anschließen. (Abb. 5)

1	Stromversorgung 12 Vdc / 24 Vac (positiv)
2	Stromversorgung 12 Vdc / 24 Vac (negativ)
3 - 4	BUS-Signal-Eingang von TCODE
5 - 6	Ausgang CH.A (normalerweise offener Kontakt)
7 - 8	Ausgang CH.B (normalerweise offener Kontakt)

3. KONFIGURATION DER BUS-VORRICHTUNG

Vor der Eingabe der Codes muss der Decoder TCODE-B die BUS-Vorrichtung TCODE entsprechend den Anweisungen erkennen:

1. Auf die Taste P1 auf dem Decoder TCODE-B drücken, bis die rote LED zu blinken beginnt.
2. Die Taste P1 loslassen, die rote LED schaltet sich aus. Sobald die TCODE-Vorrichtung erkannt wurde,

leuchtet die grüne LED auf und bleibt zur Bestätigung der erfolgten Konfiguration eingeschaltet.

4. EINFÜGEN CODES (2 ÷ 8 Ziffern)

Um einen neuen individuell gestalteten Code einzufügen, wird die folgende Vorgehensweise befolgt:

- 1_ Kurz auf die Taste P1 auf dem Decoder TCODE-B drücken. Die grüne LED beginnt zu blinken und man hat eine Minute Zeit, um den neuen Code einzugeben.
- 2_ Die Taste **A** 4 Sek. drücken, bis ein "Beep" gehört wird und die grüne Led zu blinken beginnt;
- 3_ Während die grüne Led blinkt, den neuen Code nach Wunsch eingeben (2 ÷ 8 Ziffern);
- 4_ Dann kurz die Taste **B**, drücken, es kann ein "Beep" gehört werden, wobei die grüne Led eine Sekunde eingeschaltet bleibt und die erfolgte Eingabe des neuen Codes bestätigt.

Für jeden eingegebenen Code können wir die Steuerung der beiden Automatisierungen mithilfe der Wahl **A** und **B** verbinden.

5. LÖSCHEN NUR EINES EINGEGEBENEN CODES

Für die Löschung eines Codes das folgende Verfahren befolgen:

- 1_ Kurz auf die Taste P1 auf dem Decoder TCODE-B drücken. Die grüne LED beginnt zu blinken und man hat eine Minute Zeit, um den neuen Code einzugeben.
- 2_ Die Taste **A** 4 Sek. drücken, bis ein "Beep" gehört wird und die grüne Led zu blinken beginnt;
- 3_ Während die grüne Led blinkt, den Code eingeben, den Sie löschen möchten (2 ÷ 8 Ziffern);
- 4_ Die Taste **B** 4 Sek. drücken, bis ein "Beep" gehört wird und die rote und grüne Led gemeinsam zu blinken beginnen, dann kurz die Taste **B**. drücken. Zur erfolgten Löschung des Codes werden die roten und grünen Leds nicht mehr blinken.

6. LÖSCHEN ALLER CODES

Wenn es notwendig ist, die Tastatur in die Werksstellung ohne einen eingefügten Code zu bringen, wie folgt vorgehen:

- 1_ Kurz auf die Taste P1 auf dem Decoder TCODE-B drücken. Die grüne LED beginnt zu blinken und man hat eine Minute Zeit, um den neuen Code einzugeben.
- 2_ Die Taste **A** 4 Sek. drücken, bis ein "Beep" gehört wird und die grüne Led zu blinken beginnt;
- 3_ Während die grüne Led blinkt, den Master-Code einfügen (werkseitig **0000**, oder der von Ihnen erstellte).
- 4_ Die Taste **B** 4 Sek. drücken, bis ein "Beep" gehört

wird und die rote und grüne Led gemeinsam zu blinken beginnen, dann kurz die Taste **B**. drücken. Zur erfolgten Löschung des Codes werden die roten und grünen Leds nicht mehr blinken.

7. ÄNDERUNG DES MASTER-CODES (MASTERCODE)

Zur Änderung des Master-Codes hält man sich an die folgenden Vorgehensweisen:

- 1_ Kurz auf die Taste P1 auf dem Decoder TCODE-B drücken. Die grüne LED beginnt zu blinken und man hat eine Minute Zeit, um den neuen Code einzugeben.
- 2_ Die Taste **A** 4 Sek. drücken, bis ein "Beep" gehört wird und die grüne Led zu blinken beginnt;
- 3_ Während die grüne Led blinkt, den Master-Code einfügen (werkseitig **0000**, oder der von Ihnen erstellte).
- 4_ Erneut die Taste **A** 4 Sek. drücken, bis ein "Beep" gehört wird und die grüne Led zu blinken beginnt;
- 5_ Während die grüne Led schnell blinkt, den neuen Master-Code eingeben;
- 6_ Dann kurz die Taste **B**, drücken, es kann ein "Beep" gehört werden, wobei die grüne Led eine Sekunde eingeschaltet bleibt und die erfolgte Eingabe des neuen Codes bestätigt.

8. TASTATUREINSTELLUNGEN

Sie können die Tastatureinstellungen folgendermaßen ändern:

- 1_ Geben Sie den Master-codes ein und drücken Sie anschließend die Taste 4, um immer die Hintergrundbeleuchtung der Tasten zu erhalten.
- 2_ Geben Sie den Master-codes ein und drücken Sie anschließend die Taste 6, um die Hintergrundbeleuchtung der Tasten nur dann zu aktivieren, wenn sie gedrückt werden.
- 3_ Geben Sie den Master-codes ein und drücken Sie dann die Taste 7, um einen Piepton abzugeben, wenn die Tasten gedrückt werden.
- 4_ Geben Sie den Master-codes ein und drücken Sie anschließend die Taste 9, um beim Drücken der Tasten keinen Piepton zu erzeugen.

FRANÇAIS

CLAVIER CODE TCODE-W

Clavier digital à câbler, signal BUS à coupler avec le décodeur TCODE-B.

Degré de protection IP: **IP 54**

Il gère jusqu'à 4 codes (2 ÷ 8 chiffres) et chaque code a 2 canaux paramétrables : **A** ou **B**.

Le clavier est livré avec un code Master = 0000 (possibilité de le paramétrer) pour effacer les codes esclaves

Le clavier sera installé à proximité de l'unité de contrôle d'automatisation contrôlable et sera connecté au décodeur au moyen d'un câble à 2 fils d'une section minimale de 0,28 mm²

1. INSTALLATION DU CLAVIER (fig. 2)

- Détacher la façade du socle
- Fixer le socle au mur ou au pilier (utiliser les chevilles de Ø 6 mm pour le fixage au mur et les vis autoporteuses Ø 4 mm pour le fixage sur les métaux ou bois).
- Ensuite, remettre la façade sur le socle (fig.3)

2. BRANCHEMENT ELECTRIQUE

1. Brancher le clavier TCODE au décodeur TCODE-B à travers 2 fils selon schéma (fig.4). **Pas de polarité.**
2. Brancher le décodeur TCODE-B à la centrale de l'automatisme (fig.5)

1	alimentation 12 Vdc / 24 Vac (positif)
2	alimentation 12 Vdc / 24 Vac (négatif)
3 - 4	Entrée signal BUS du TCODE
5 - 6	Sortie CH A (contact normalement ouvert)
7 - 8	Sortie CH B (contact normalement fermé)

3. CONFIGURATION DISPOSITIF BUS

Avant de procéder à la mémorisation des codes, faire le paramétrage entre le décodeur TCODE-B et le dispositif BUS TCODE selon les indications ci-dessous :

- 1 Appuyer sur la touche P1 du décodeur TCODE-B jusqu'à la led rouge commence à clignoter.
2. Relâcher la touche P1, la led rouge s'éteint ; suite au succès du paramétrage la led verte du TCODE s'allume en confirmant la bonne réussite de l'opération.

4. PARAMETRAGE DES CODES (2 ÷ 8 chiffres)

Pour insérer un nouveau code personnalisé, suivez la procédure:

- 1 Appuyer brièvement la touche P1 du décodeur TCODE-B. La led verte clignote pendant 1 minute afin de paramétrer le nouveau code.
- 2_ Appuyer sur la touche **A** pendant environs 4 seconds, ensuite, il y aura le son du « buzzer » et la led verte qui clignote ;
- 3_ Rentrer le nouveau code (2 ÷ 8 chiffres) ;
- 4_ Appuyer brièvement sur la touche **B**, le « buzzer » à travers un avertissement sonore et la led verte fixe confirme la réussite de la procédure de mémorisation du nouveau code.